



せいしやうねんがくしやう

# 青少年学習センター通信

つうしん

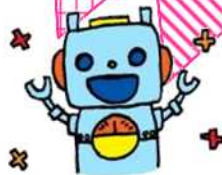
NO. 174

こんにちは！ せいしやうねんがくしやう  
青少年学習センターです。

しんねん あ  
新年明けましておめでとうございます。  
さむ ひ つづ いていますが、 そと あそ びで遊んでいますか？  
てんき ひ いえ なか  
天気の良い日は家の中だけではなく、  
そと あそ びでもたくさん遊びましょう！  
そと かえ てあ ら  
外から帰ったら手洗い、うがいをきちんとして  
かぜをひかないよう気をつけて、  
ことし げんき たの しいねん  
今年も元気いっぱい楽しい一年にしましょう



こどもゆめ基金助成活動



## 子どもサイエンスフェスティバル 相模原大会

さがみはらたいかい

相模原大会

しょうがくせい おとな たの かがく まつ けんない かがく かんけい だんたい  
小学生から大人まで楽しめる科学のお祭りです！ 県内の科学に関する団体による  
じっけん こうさく たいけんきょうしつ も ないよう  
実験ショーや工作、体験教室など盛りだくさんの内容となっています。  
かがく ふしぎ たの たいけん にゅうじょうじゅう さんかひむりょう  
科学の不思議や楽しさを体験してみませんか？ 入場自由、参加費無料です！

にちじ がつ にち ど ごぜん じ ごご じ  
日時： 1月16日(土) 午前10時～午後3時

ばしょ せいしやうねんがくしやう  
場所： 青少年学習センター

ちゅうしゃじやう かさ かぎ こうきやうこうつうきかん りやう  
駐車場は数に限りがありますので、公共交通機関を利用してください。

しゅさい こ じっこういいんかい  
主催： 子どもサイエンスフェスティバル実行委員会

こうえん かながわけんりつせいしやうねん  
後援： 神奈川県立青少年センター、  
かながわけんしょうねんががくたいけんかどうすいしんきやうぎかい  
神奈川県少年科学体験活動推進協議会、  
さがみはらし さがみはらしきやういくいいんかい  
相模原市、相模原市教育委員会



とうじつちやくせつかいじやう き じぜん ややく  
当日直接会場に来てください！（事前の予約はいりません。）

# ふゆ やす がくしゅう ひろば 冬休み学習の広場



ふゆやす しゆくだい じしゅう ぼしよ じゅう つか がくしゅうしつ  
冬休みの宿題や自習の場所として自由に使える学習室です。

ともだち いっしょ  
お友達と一緒にOKです！

にちじ がつよっか げつ なのか もく ごぜん じ ごご じ  
【日時】1月4日(月)～7日(木) 午前9時～午後5時

りょう ひと しない す しない がっこう かいしゃ かよ  
【利用できる人】市内に住んでいるか、市内の学校・会社に通っている  
せいしやうねん しょうがくせい さい  
青少年(小学生～30歳まで)

ぼしよ せいしやうねんがくしゅう せいしやうねんだんたいしつ ていいん めい  
【場所】青少年学習センター 青少年団体室(定員24名)

## あそびの学校ボランティア募集!

がっ ちら げつ しゆく おこな がっこう きかく  
3月21日(月・祝)に行われる「あそびの学校スペシャル」であそびの企画をしたり、  
とうじつ うんえい てつだ ぼしゅう  
当日の運営をお手伝いしてくれるボランティアスタッフを募集します。

たいしやう しない す しない がっこう かいしゃ かよ ちゅうがくせい さい ひと  
★対象 市内に住んでいるか、市内の学校・会社に通っている中学生～30歳までの人

ていいん めい もうしこ じゆん  
★定員 15名(申込み順)

もうしこ がつむいか ど ちやくせつ でんわ せいしやうねんがくしゅう  
★申込み 2月6日(土)までに直接か電話、Eメールで青少年学習センターまで!

だい かいめ う あ がつなのか にち ごご じ せいしやうねんがくしゅう  
※第1回目の打ち合わせは、2月7日(日)午後1時から青少年学習センターで  
おこな  
行います。

## きゅうしょび し 休所日のお知らせ

がっ にち げつ ていきてんけん りょう  
1月18日(月)は、センター定期点検のため利用できません。

さがみはらしりつせいしやうねんがくしゅう  
相模原市立青少年学習センター

〒252-0207 相模原市中央区矢部新町3-15 (JR横浜線矢部駅北口 徒歩3分)

電話: 042(751)0091 FAX: 042(751)0092

Email: seisyonen-center@city.sagamihara.kanagawa.jp

ホームページ http://www.sagamihara-seisyonen.jp/